

# 樫本病院 64列 CT 導入のお知らせ



シーメンス社製  
SOMATOM Perspective が  
ソマトム パースペクティブ  
導入されました。

- 進化したモデルベース逐次近似再構成法  
大幅に被ばく線量を下げることができ、かつ  
ノイズの少ない画像が得られます。

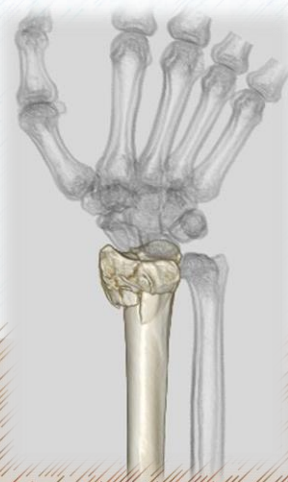
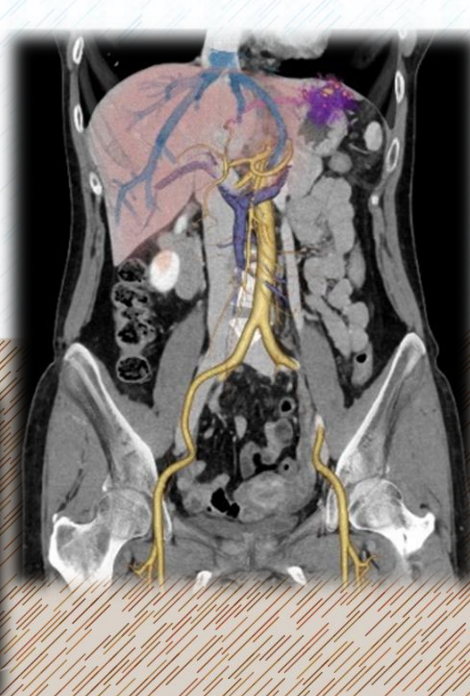


シーメンス社製 SOMATOM Perspective は、  
大学病院でも導入されているCTで今回、新たにモデルチェン  
ジし、最小 0.1mm で画像再構成することができるように  
なりました。

数百～数千枚の画像から得られるデータは、より緻密に、  
より精彩に、色々な画像と状態を描出できるようになって  
います。

AIを利用し、基本的な人体構造物の識別を行い  
画像再構成を大幅に短縮。

・脳や胸部・腹部、心臓や肩甲骨、膝などの様々な人体の部位を膨大な  
データからAIで自動認識し、任意の設定で再構成することができます。



〒589-0012

大阪府大阪狭山市東くみの木4丁目1151

TEL: 072-366-1818

Fax: 072-367-4100

医療法人 樫本会  
樫本病院